

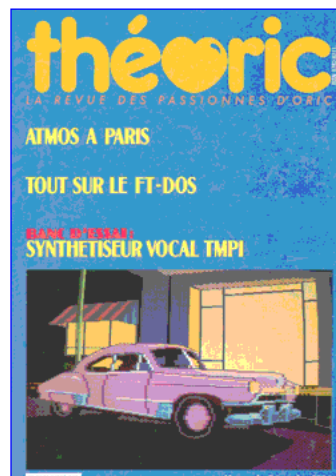
# A vos Oric ! (5) : Les programmes de Théoric (7) par André C.

n°23

n°24

n°25

n°26



## Théoric n°23 (septembre 1986) & n°24 (octobre 1986)

Disquettes de Jean-Claude C. au format Sedoric : THEORIC-JCC23.DSK et THEORIC-JCC24.DSK.

Disquettes Soracom au format Sedoric : THEO-10S.DSK et au format Jasmin THEO-10J.DSK.

```

SEDRIC U3.0
© 1985 ORIC INTERNATIONAL

Ready
DIR
Drive A U3 (Mst) Théoric 23&24 Dsk10
PRTFORMA .BIN 80 STRING .BAS 11
CDEGRAPH .BAS 28 TRAMDATA .BAS 47
CAMEMBER .BAS 28 CASSEBRI .BAS 11
CASSEBRI .BIN 21 CLIPDATA .BAS 21
CLIPDEMO .BAS 14 SINGS .BIN 17
SINGS .BIN 17 ECR59x28 .BAS 24
CALCULSN .BIN 44 MINIPRT .BAS 29
NOTECALC .BAS 44

*232 sectors free (S/42/17) 15 Files
Ready

CAPS
Drive A U3 (Mst) Théoric No 23 JCC
THEO28A .SCR 6 LISEZMOI .COM 2
LISEZMOI .SCR 2 THEO28 .SCR 2
THEO22 .SCR 2 THEO23 .SCR 2
THEO23A .SCR 2 THEO24 .SCR 2
THEO25 .SCR 2 THEO26 .SCR 2
THEO26A .SCR 2 THEO27 .SCR 2
MENU .COM 34 TABLORIC .COM 34
MINEDIT .BAS MINEDIT .LMA 2
MINEDIT .COM IMPFMT .BAS 2
IMPFMT .BIN IMPFMT .DEM 2
IMPFMT1 .DEM IMPFMT1 .DEM 2
STRING .BAS STRING .DEM 2
UTILTH23 .BAS UTILTH23 .DEM 2
CALCERR .BAS PRGACCIO .BAS 16
PATCHWK .BIN PATCHWK1 .DEM 16
PATCHWK2 .DEM PATCHWK2 .DEM 16
CASSEBRI .BIN CASSEBRI .BAS 14
CASSEBRI .COM CASSEBRI .COM 11
CLIPPING .BAS CLIPPING .BAS 11
CLIPPING .BIN CLIPPING .DEM 14

*296 sectors free (S/42/17) 39 Files
Ready

DIR
Drive A U3 (Mst) Théoric No 24 JCC
THEO28A .SCR 6 LISEZMOI .COM 2
LISEZMOI .SCR 2 THEO28 .SCR 2
THEO22 .SCR 2 THEO23 .SCR 2
THEO23A .SCR 2 THEO24 .SCR 2
THEO25 .SCR 2 THEO26 .SCR 2
THEO26A .SCR 2 THEO27 .SCR 2
MENU .COM 34 SINGS .BIN 1
SINGS .BIN SINGS5 .BAS 1
SINGERIE6 .BAS SINGERIE5 .BAS 1
CALCULSN .COM 24 MINIPRT .COM 1
ECR59x28 .COM 24 NOTECALC .COM 44

*197 sectors free (S/42/17) 22 Files
Ready

```

### Directory des disquettes correspondant aux numéros 23 et 24 de Théoric

```

THEORIC no 23
-----
Septembre 1986

TABLORIC.COM Educatif CP-CE
MINEDIT.BAS Mini-éditeur BASIC
MINEDIT.LMA Partie en LM
MINEDIT.COM Exemple
IMPFMT.BAS Impression formatée
IMPFMT.BIN Le code machine
IMPFMT.DEM Une démo de IMPFMT
IMPFMT1.DEM Une autre
STRING.BIN Une sorte de USING
STRING.BAS Le source en basic
STRING.DEM Une démo de STRING
UTILTH23.BAS Fonctions graphiques
UTILTH23.BIN Idem le code LM
UTILTH23.DEM Démo de UTILTH23
PRGACCIO.BAS Récup. prg. accidenté
CALCERR.BAS Erreurs de calcul ORIC

Suite ==> [RETURN]

```

```

THEORIC no 23A
-----
Septembre 1986

PATCHWK.BAS Trames et collages
PATCHWK.BIN Le code machine
PATCHWK1.DEM Une démo
PATCHWK2.DEM Une autre démo
CASSEBRI.BAS Un casse-briques...
CASSEBRI.BIN Idem: le LM
CASSEBRI.COM Idem: le programme
CLIPPING.BAS Clipping avec ORIC
CLIPPING.BIN Idem: le LM
CLIPPING.DEM Idem: une démo

Suite ==> [RETURN]

```

```

THEORIC no 24
-----
Octobre 1986

SINGERIE5.BAS Partie 5 du prog SINGE
SINGERIE5.BIN Idem: le LM
SINGERIE6.BAS Partie 6 du prog SINGE
SINGERIE6.BIN Idem: le LM
SINGERIE.COM Le prog SINGE complet
CALCULSN.COM Calculs dans N
MINIPRT.BAS Banderoles sur imp.
ECR59x28.COM 28 lignes de 59 car.
NOTECALC.COM Notes et moyennes

Suite ==> [RETURN]

```

### Bien utiles ces "directory d'identification" de Jean-Claude

**Tabloric - Régis Camier** (Théoric n°23, pages 8-10)

C'est un logiciel éducatif pour classe de CP-CE. Voir le fichier TABLORIC.COM sur Theoric-JCC23.dsk.

**Mini-éditeur Basic - Pascal Grenier** (Théoric n°23, page 11)

Il s'agit d'une routine greffée sur la commande EDIT afin de lui apporter plus de possibilités, notamment insertion et déletion de caractères. Voir les fichiers MINEDIT.BAS, MINEDIT.LMA & MINEDIT.COM sur Theoric-JCC23.dsk et le fichier MINEDIT.BAS sur Theo-

10J.dsk. Cette disquette Jasmin de Soracom était défectueuse et le fichier MINEDIT.BAS semble affecté, puisqu'il n'a pas pu être transféré sur la disquette Sedoric Theo-10S.dsk.

**Impression formatée - Maurice Promonet** (Théoric n°23, p 12-15)



*Tabloric*

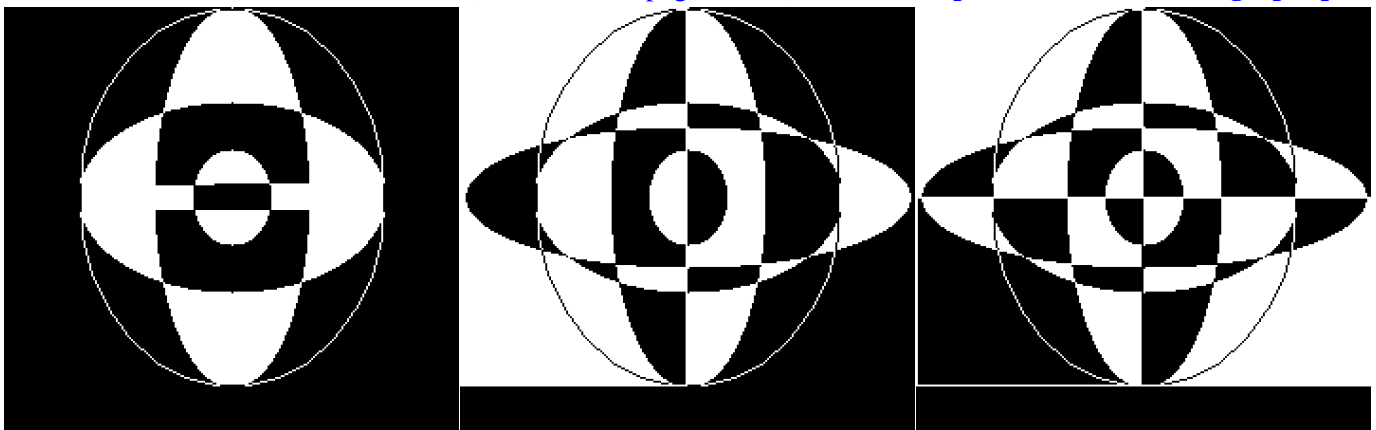
Avant l'arrivée de Sedoric et sa commande USING, nous ne disposions pas d'impression formatée. Il s'agit ici d'un utilitaire qui fait le même genre de chose. Voir les fichiers IMPFMT.BAS, IMPFMT.BIN, IMPFMT.DEM & IMPFMT1.DEM sur Theoric-JCC23.dsk et les fichiers PRTFORMA.BAS, PRTFORMA.BIN & PRTFORMA

.BAS sur Theo-10J.dsk. Cette disquette Jasmin de Soracom était défectueuse et les fichiers PRTFORMA.BAS & PRTFORMA.BIN semblent affectés, puisqu'ils n'ont pas pu être transférés sur la disquette Sedoric Theo-10S.dsk qui n'a donc que PRTFORMA.BIN.

**Fonction String - Fabrice Talleux** (Théoric n°23, pages 16-18)

Cet utilitaire transforme un nombre en chaîne formatée où l'on peut choisir le nombre de chiffres après la virgule. En bref une sorte de fonction USING. Voir les fichiers ISTRING.BIN, STRING.BAS & STRING.DEM sur Theoric-JCC23.dsk et le fichier STRING.BAS sur Theo-10x.dsk.

**Options: Commandes graphiques**



*Options: Commandes graphiques pour Oric-1 et Atmos*

**pour Oric-1 et Atmos - Thierry Legal** (Théoric n°23, pages 18-20)

Cet utilitaire ajoute 5 fonctions à votre Oric : !DRAW, !ELL, !ELP, !BOX et !PAINT. Il utilise le vecteur "!", mais sans interférer avec le DOS. Voir les fichiers UTILTH23.BAS, UTILTH23.BIN & UTILTH23.DEM

sur Theoric-JCC23.dsk et le fichier CDEGRAPH.BAS sur Theo-10x.dsk.

**La pile du 6502 - Eric Viel** (Théoric n°23, page 21)

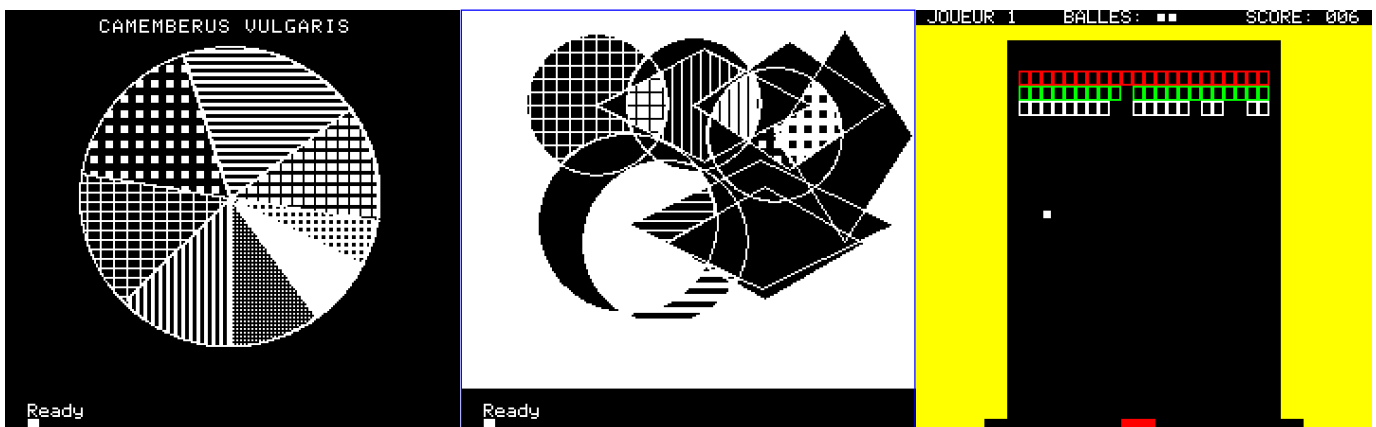
Euphoric : Il manquait les listings dans l'article paru dans Théoric n°20, pages 19-20. Les fichiers correspondants VISUPILEP.BAS, JSRRELOG

.BAS & JSRRELOG2.BAS sont sur Theoric-JCC20.dsk.

**Singerie - Stéphane Massart** (Théoric n°23, page 21)

Euphoric : Il manquait la ligne 405 du listing paru dans Théoric n°22, page 21.

**Sauvetage d'un programme accidenté - Michel Salmon** (Théoric



*Trames et collages*

*Casse-briques*



### Clipping

n°23, pages 22-23)

Il s'agit de palier à une coupure de courant pendant un CSAVE qui écrivait la version précédente (drôle de méthode de travail!). La bande contient donc le début de la dernière version et la fin de la vieille version. Il s'agit de récupérer tout ce qui est récupérable.

Voir le fichier PRGACCID.BAS sur Theoric-JCC23.dsk.

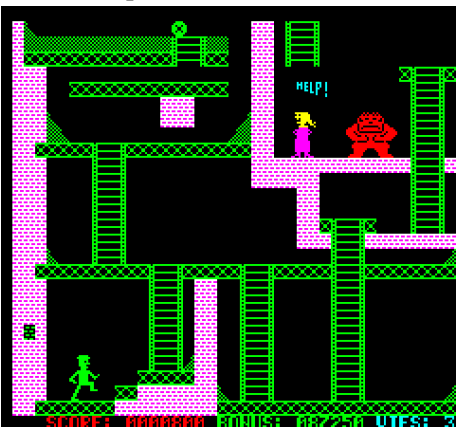
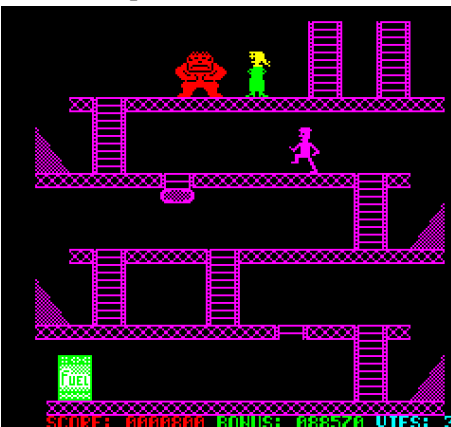
**Les calculs de l'Oric - Wolfram Luther** (Théoric n°23, pages 24-25)

Les résultats fournis par l'Oric sont pour le moins approximatifs. C'est la faute aux routines de Microsoft. Cet article traite du problème et des solutions

éventuelles. Voir le fichier CALCERR.BAS sur Theoric-JCC23.dsk.

**Trames et collages - D. Vasiljevic** (Théoric n°23, pages 28-34)

Comment remplir des formes, non avec une couleur uniforme, mais avec une trame (un motif graphique) ? C'est ce que vous montre cet article.



### Singerie

Voir les fichiers PATCHWK.BAS, PATCHWK.BIN, PATCHWK1.DEM & PATCHWK2.DEM sur Theoric-JCC23.dsk et les fichiers TRAMDATA.BAS & CAMENBERT.BAS sur Theo-10x.dsk.

**Casse-briques - Erik Charlesson** (Théoric n°23, pages 35-39)

Il s'agit du jeu classique, écrit en langage machine. Voir les fichiers CASSBRIQ.BAS, CASSBRIQ.BIN & CASSBRIQ.COM sur Theoric-JCC23.dsk et les fichiers CASSEBRI.BAS & CASSEBRI.BIN sur Theo-10x.dsk.

**Clipping - Joël Loeb** (Théoric n°23, pages 42-48)

Cet utilitaire graphique permet de tracer des segments de droite sur l'écran Hires, même si les coordonnées des extrémités sont hors écran. Voir les fichiers CLIPPING.BAS, CLIPPING.BIN & CLIPPING.DEM sur Theoric-JCC23.dsk et les fichiers CLIPDATA.BAS & CLIPDEMO.BAS sur Theo-10x.dsk.

**Singerie (3 et fin) - Stéphane Massart** (Théoric n°24, pages 10-14)

Suite du programme paru dans Théoric n°21, pages 24-27 (parties 1 & 2) et Théoric n°22, pages 19-22 (parties 3 & 4). Voici maintenant les parties 5 & 6. Le tout forme un jeu d'échelles très jouable et bien fait. Voir les fichiers SINGERIE5.BAS, SINGE5.BIN, SINGERIE6.BAS, SINGE6.BIN & SINGERIE.COM (programme complet) sur Theoric-JCC24.dsk et les fichiers SING5.BIN & SING6.BIN sur Theo-10x.dsk.

**Calculs dans N - José Legrand** (Théoric n°24, pages 15-18)

Un logiciel pédagogique pour les enfants qui apprennent les additions, soustraction et multiplications par un chiffre. Voir le fichier CALCULSN.COM sur Theoric-JCC24.dsk et le fichier CALCULSN.BAS sur Theo-10x.dsk.

**Les petits mots qui facilitent la vie - Michel Zupan** (Théoric n°24, p 28-29)

Ajouts de nouveaux mots au vocabulaire

Forth. Cet utilitaire ne se trouve ni sur les disquettes de Jean-Claude, ni sur celles de Soracom. Il vous faudra donc le taper.

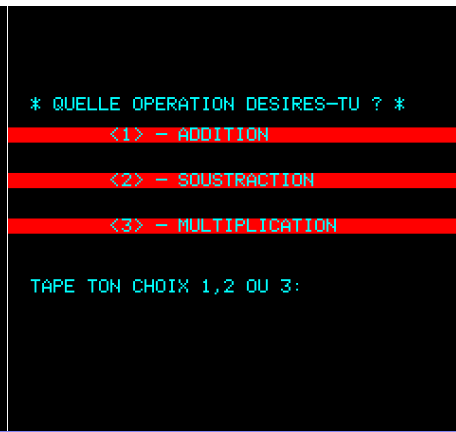
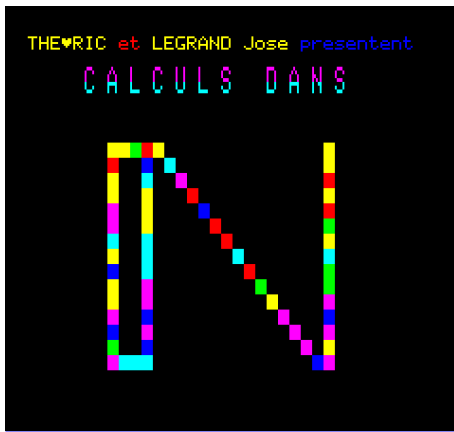
**Mini-Print - Yanick Bourée** (Théoric n°24, pages 30-34)

Un utilitaire pour imprimer des banderoles avec des lettres géantes. Voir le fichier MINIPRT.BAS sur Theoric-JCC24.dsk et le fichier MINIPRNT.BAS sur Theo-10x.dsk.

**Une détection de sonnerie pour carte série - Anonyme** (Théoric n°24, p 37-37)

Faites répondre l'Oric au téléphone ! Pour mettre en œuvre cet ambrion de serveur, il faudra disposer d'une carte série (par exemple celle décrite dans Théoric n°15, pages 43-48) et construire une carte additionnelle de détection de sonnerie. L'utilitaire à utiliser ne se trouve ni sur les disquettes de Jean-Claude, ni sur celles de Soracom. Il vous faudra donc le taper, heureusement ce ne sont que quelques lignes de Basic.

**Ecran 59x28 - Bruno Bouchaud**



**Calculs dans N**

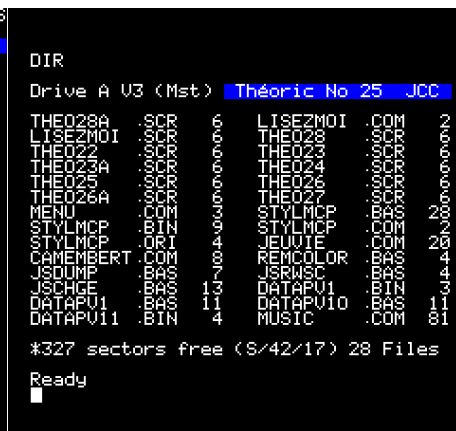
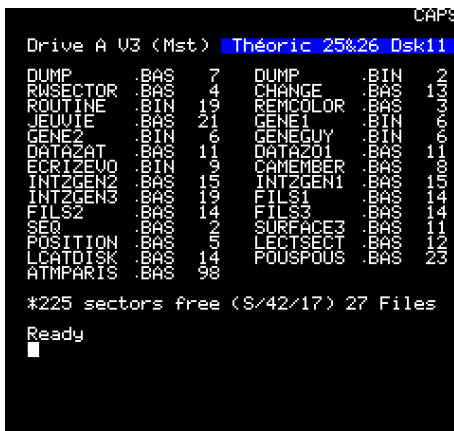
(Théoric n°24, pages 40-42)  
 Un utilitaire en Basic pour disposer de 59 colonnes au lieu de 40. Les caractères redéfinis en 3x6 points sont affichés sur un écran Hires. Pas très probant ! Voir le fichier ECR59X28.COM sur Theoric-JCC24.dsk et le fichier ECR59X28.BAS sur Theo-10x.dsk.  
**Note-Calc - Pascal Jancourt** (Théoric n°24, pages 43-47)  
 Pour gérer vos notes et suivre l'évolu-

tion de vos résultats scolaires ! Ou pour tout autre usage, si vous avez quitté l'école ! Le programme est écrit pour Atmos + Jamin et nécessite une adaptation pour être utilisé avec Sedoric Voir le fichier NOTECALC.COM sur Theoric-JCC24.dsk et le fichier NOTECALC.BAS sur Theo-10x.dsk.  
**Bonus - Soracom**  
 La disquette Theo-10J.dsk ne comporte ni programme "chapeau" ni petit bonus.

**Note**  
 La disquette Jasmin Theo-10J.dsk de Soracom était défectueuse et 3 fichiers semblent affectés, puisqu'ils n'ont pas pu être transférés sur la disquette Sedoric Theo-09S.dsk. Il s'agit de MINEDIT.BAS, PRTFORMA.BAS & PRTFORDA.BAS. La disquette Sedoric comprend donc 15 fichiers au lieu de 19 (avec aussi le fichier FTDOS3-2.SYS en moins).

**Théoric n°25 (novembre 1986) & n°26 (décembre 1986)**

Disquettes de Jean-Claude C. au format Sedoric : THEORIC-JCC25.DSK et THEORIC-JCC26.DSK.  
 Disquettes Soracom au format Sedoric : THEO-11S.DSK et au format Jasmin THEO-11J.DSK.



**Directory des disquettes correspondant aux numéros 25 et 26 de Théoric**



**Et les "directory d'identification" correspondants de Jean-Claude**

Ces fichiers dont tout le monde parle (1) - **D. Vasiljevic** (Théoric n°25, pages 12-13)

Premier volet d'une nouvelle rubrique d'initiation aux fichiers. Pas de programme pour l'instant.

**Ecriture stylée sur MCP40 - Jean-Luc Siret** (Théoric n°25, pages 14-18)

```

CAPS
          JEU DE LA VIE

IL S'AGIT D'ETUDIER L'EVOLUTION D'UNE
POPULATION DE CELLULES QUI VIVENT DANS
UN ESPACE CONSTITUE DE 988 (=38*26)
CASES.
L'EVOLUTION D'UNE CELLULE DEPEND DE
SON VOISINAGE.
LE VOISINAGE ETANT COMPOSE DES 8 CASES
ENTOURANT UNE CELLULE.
UNE CELLULE EST REPRESENTEE PAR :
- UNE CASE VIDE <- CELLULE MORTE : ' '
- LE BORD DE L'ESPACE CONSIDERE : '8'
L'EVOLUTION OBEIT AUX REGLES SUIVANTES
- UNE CELLULE AYANT 2 OU 3 VOISINES
SURVIT.
- UNE CELLULE AYANT - DE 2 OU + DE 3
VOISINES MEURT.
- UNE CASE VIDE AYANT 3 VOISINES EN-
REGISTRE UNE NAISSANCE.
- LE BORD DE L'ESPACE EST EQUIVALENT
A UNE CASE VIDE.

          APPUYEZ SUR UNE TOUCHE

```

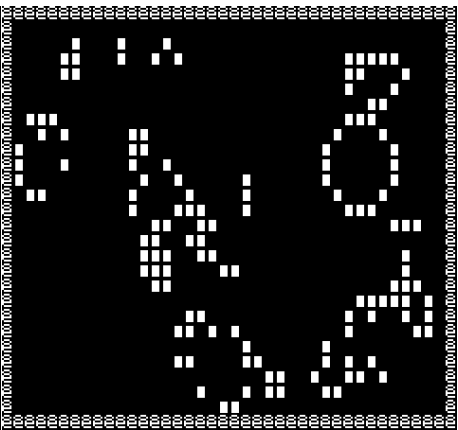
```

CAPS
          JEU DE LA VIE

ON INTRODUIT LA POPULATION INITIALE AU
MOYEN D'UN MINI-EDITEUR.
LE '?' REPRESENTE LE CURSEUR.
ON SE DEPLACE GRACE AUX QUATRE FLECHES
L'APPUI SUR L'ESPACE CREE UNE CELLULE
A L'ENDROIT OU SE TROUVE LE '?'.
POUR SORTIR DE L'EDITEUR ET COMMENCER
A OBSERVER L'EVOLUTION IL FAUT TAPER
LE 'ESC'.
LA TOUCHE [F5] SERT AUSSI A SORTIR
DE LA ROUTINE D'EVOLUTION.

          VEUILLEZ PATIENTER QXQS INSTANTS
          APPUYEZ SUR UNE TOUCHE

```



### Jeu de la vie

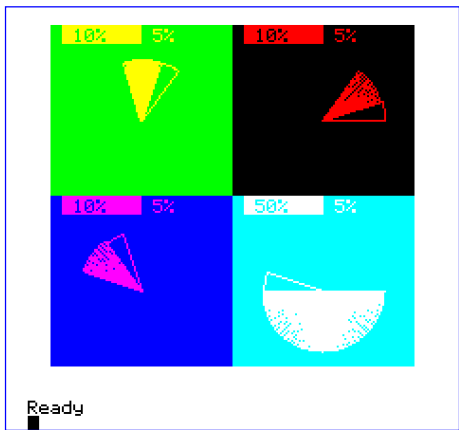
Il s'agit de créer une police de caractères "manuscrite" et d'imprimer sur MC40 les textes utilisant cette police. Il faut bien sûr disposer d'une imprimante MCP40. Voir les fichiers STYLMCP.BAS, STYLMCP.BIN, STYLMCP.COM & STYLMCP.ORI sur Theoric-JCC25.dsk et le fichier

ECRI-EVO.BIN sur Theo-11J.dsk, qui devient ECRIZEVO.BIN sur Theo-11S.dsk.

**Jeu de la vie - Guy Hermann (Théoric n°25, pages 19-22)**

Ce n'est pas vraiment un jeu, mais c'est LE grand classique de la programmation, apparu avec les ordinateurs. Il

s'agit d'un programme de simulation, qui à partir de règles simples, visualise le développement d'une population, avec naissances et morts. Cette version est particulièrement bien réussie. Voir le fichier JEUVIE.COM sur Theoric-JCC25.dsk et le fichier JEUVIE.BAS sur Theo-11x.dsk.



```

CAPS
          LIST
10  REM COULEUR?
20  REM COULEUR?
30  : REM COULEUR?
40  : REM COULEUR?
50  : REM COULEUR?
60  PRINT: REM COULEUR?
70  : REM COULEUR?
80  : COULEURPRINT
*****
*****  COLORIAGE  *****
*****  DES        *****
*****  R.E.M       *****
*****
*****
*****  A=1281
*****  B=DEEK(A):IF A>B THEN 63150
*****  IF PEEK(A+4)=157THEN C=A+5:GOTO
63130
63130
63110 IF PEEK(A+5)=157THEN C=A+6:GOTO
63130
63130
BREAK
Ready
RUN 63000

Ready
LIST
10  REM COULEUR?
20  REM COULEUR?
30  : REM COULEUR?
40  : REM COULEUR?
50  : REM COULEUR?
60  PRINT: REM COULEUR?
70  : REM COULEUR?
80  : COULEURPRINT

```

```

CAPS
63050 REM # #
63060 REM *****
63070 REM
63080 A=1281
63090 B=DEEK(A):IF A>B THEN 63150
63100 IF PEEK(A+4)=157THEN C=A+5:GOTO
63130
63110 IF PEEK(A+5)=157THEN C=A+6:GOTO
63130
63130
BREAK
Ready
RUN 63000

Ready
LIST
10  REM COULEUR?
20  REM COULEUR?
30  : REM COULEUR?
40  : REM COULEUR?
50  : REM COULEUR?
60  PRINT: REM COULEUR?
70  : REM COULEUR?
80  : COULEURPRINT

```

### Le camembert prétranché

**Le camembert prétranché - Wolfram Luther (Théoric n°25, page 24)** Impossible de faire une représentation graphique de type camembert avec des parts en couleur. En effet, le système d'attributs vidéo ne permet pas de colorier individuellement des points contigus. Seule solution : faire des parts "prétranchées" séparées les unes des autres. C'est ce que propose ce programme. Voir le fichier CAMEMBERT.COM sur Theoric-JCC25.dsk et le fichier CAMEMBER.BAS sur Theo-11x.dsk.

**Remcolor - André Guichardon (Théoric n°25, page 25)**

C'est bien agréable (mais très rare) de tomber sur un programme Basic dont le listing fait apparaître les REM en couleur. Cet utilitaire permet de colorier vos listings, qui du coup deviendront plus faciles à lire et à éditer. Attention, cet utilitaire demande à être perfectionné: Il ne fonctionne que si

### Remcolor

REM (et pas ') est en début de ligne et s'il y a deux espaces entre ce REM et la suite. Autrement dit jamais dans un programme usuel ! Voir le fichier REMCOLOR.BAS sur Theoric-JCC25.dsk et le fichier REMCOLOR.BAS sur Theo-11x.dsk.

**En savoir plus sur le FTDOS 3-2 - Hervé Janod (Théoric n°25, p 30-35)**

Après le succès des articles "En savoir plus sur le Sedoric" (Théoric n°19, pages 34-38) et "Sedutil... c'est utile" (Théoric n°21, pages 30-34), il fallait faire quelque chose pour les possesseurs de Jasmin. Et c'est une mine d'or que nous fournit Hervé Janod, tant par ses informations, que par ses utilitaires d'exploration. Voir les fichiers JSDUMP.BAS, JSRWSC.BAS & JSCHGE.BAS sur Theoric-JCC25.dsk et les fichiers DUMP.BAS, DUMP.BIN, CHANGE.BAS, LECTSECT.BAS & RWSECTOR.BAS sur Theo-11x.dsk.

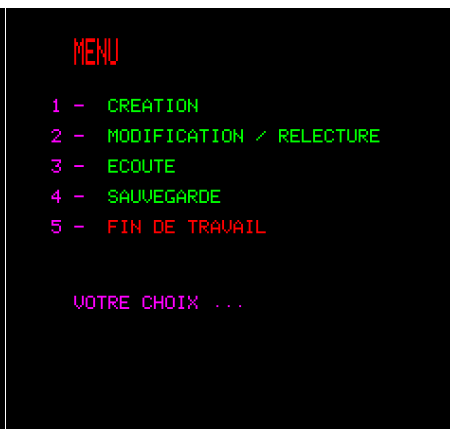
**Data+ (1) - Patrice Guerrin (Théo-**

**ric n°25, pages 38-42)**

Il s'agit d'un utilitaire en langage machine, qui lit les octets d'un bloc mémoire et les place en DATA dans des lignes de programme Basic, avec optimisation et vérification ad hoc. Nous avons déjà eu dans le même genre "Crea Data" (Théoric n°8, pages 55-57) et "Conversion binaire-DATA" (Théoric n°17, pages 17-21). Voir les fichiers DATAPV1.BIN, DATAPV1.BAS, DATAPV10.BAS & DATAPV10.BIN sur Theoric-JCC25.dsk et les fichiers DATA+AT.BAS & DATA+O1.BAS sur Theo-11x.dsk.

**Musique (1) - Claude Guillot (Théoric n°25, pages 44-48)**

Il s'agit d'un logiciel de création musicale (versions Oric-1 et Atmos) en Basic et langage machine. Basé sur le détournement des interruptions, il permet de jouer un morceau pendant le déroulement d'un programme, sans l'interrompre. Dans le même genre Théo-



*Musique*

ric a déjà publié "Les interruptions" dans son n°21, pages 10-14. Voir le fichier MUSIC.COM sur Theoric-JCC25.dsk.

**Animation graphique en 3D - Wolfram Luther** (Théoric n°26, page 6) Suite des articles parus dans Théoric n°21, pages 20-23 et n°22, pages 45-48. Voir les fichiers COMP.BIN, DECOMP.BIN, CUBE3DV2.COM, CUBE3D1V1.COM, ECRANS.ECR & ECRANS.DEM sur Theoric-JCC26.dsk.

**Ces fichiers dont tout le monde parle (2) - D. Vasiljevic** (Théoric n°26, pages 10-13)

Deuxième volet de la rubrique qui a débuté dans Théoric n°25, pages 12-13 avec un article purement pédagogique. Voici maintenant les programmes. Voir les fichiers INTGENIT1.COM, INTGENIT2.COM, INTGENIT3.COM, FILS1.COM, FILS2.COM & FILS3.COM sur Theoric-JCC26.dsk et les fichiers GENE1.BIN, GENE2.BIN, GENEGUY.BIN, FILS1.BAS, FILS2.BAS, FILS3.BAS & SEC.BAS sur Theo-11x.dsk.

**Lcatdisk pour T-dos Jasmin - André Guichardon** (Théoric n°26, p 14-16)

LCAT est une commande du FDOS qui imprime le catalogue de la disquette. Le présent utilitaire (pour Jasmin bien sûr) fait de même, mais ajoute les adresses

de début et de fin de chaque fichier. Voir le fichier LCATDISK.BAS sur Theoric-JCC25.dsk et le fichier LCATDISK.BAS sur Theo-11x.dsk.

**Tout sur votre Dos (1) Le contrôleur - Pierre Chicourrat** (Théoric n°26, pages 17-21)

Après l'article "En savoir plus sur le FTDOS 3-2" paru dans Théoric n°25, pages 30-35), voici une nouvelle rubrique ciblée sur ce même DOS. Voir les fichiers JASMCTRL.BAS & JASMSECT.BAS sur Theoric-JCC26.dsk et les fichiers POSITION.BAS & ROUTINE.BIN sur Theo-11x.dsk.

**Forth F83 - Michel Zupan** (Théoric n°26, pages 22-23)

Jusqu'ici le Forth Oric était un dérivé du Fig Forth. Voici le Forth F83, la Rolls-Royce du Forth, présenté dans cet article et illustré d'un programme de terminal Minitel (comparatif F83 versus Fig-Forth). Voir les fichiers MINITEL.FTH & MINITFIG.FTH sur Theoric-JCC26.dsk.

**Hard-copy MCP40 Telestrat - Grégory Kurtz** (Théoric n°26, page 24)

Horreur ! La commande HCOPY du Stratsed ne marche qu'avec l'imprimante Epson FX-80 ou compatible et pas avec l'imprimante Oric MCP40 ! Un comble ! De plus aucun des program-

mes de copie d'écrans pour MCP40 utilisés pour l'Oric-1 ou l'Atmos ne fonctionne avec le Telestrat. C'est ce qui a amené Grégory Kurtz à écrire cet utilitaire. Voir le fichier HCTELSTR.BAS sur Theoric-JCC25.dsk. Il n'y a rien sur Theo-11J.dsk, mais de toute façon, cette disquette Jasmin ne peut être lue par un Telestrat, contrairement à la disquette Sedoric de Jean-Claude.

**Tracé de surface en 3 dimensions - Wolfram Luther** (Théoric n°26, pages 30-32)

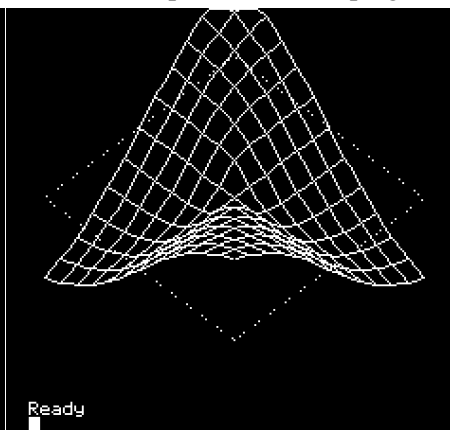
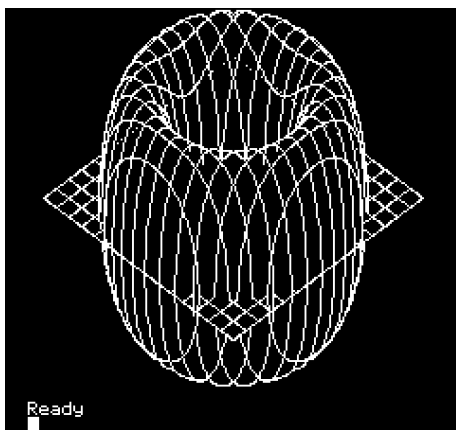
Dans la lignée des programmes 3D (voir Théoric n°21, pages 20-23, n°22, pages 45-48 & n°26, page 6), voici un programme très intéressant pour "matérialiser" les fonctions mathématiques. C'est le genre de programme qu'on cherche désespérément sans le trouver quand on en a besoin, donc à ne pas zapper. Voir les fichiers TORE.HRG & SURF3DIM.COM sur Theoric-JCC26.dsk et le fichier SURFACE3.BAS sur Theo-11x.dsk.

**Pousse-pousse - J.P. Moine** (Théoric n°26, pages 33-35)

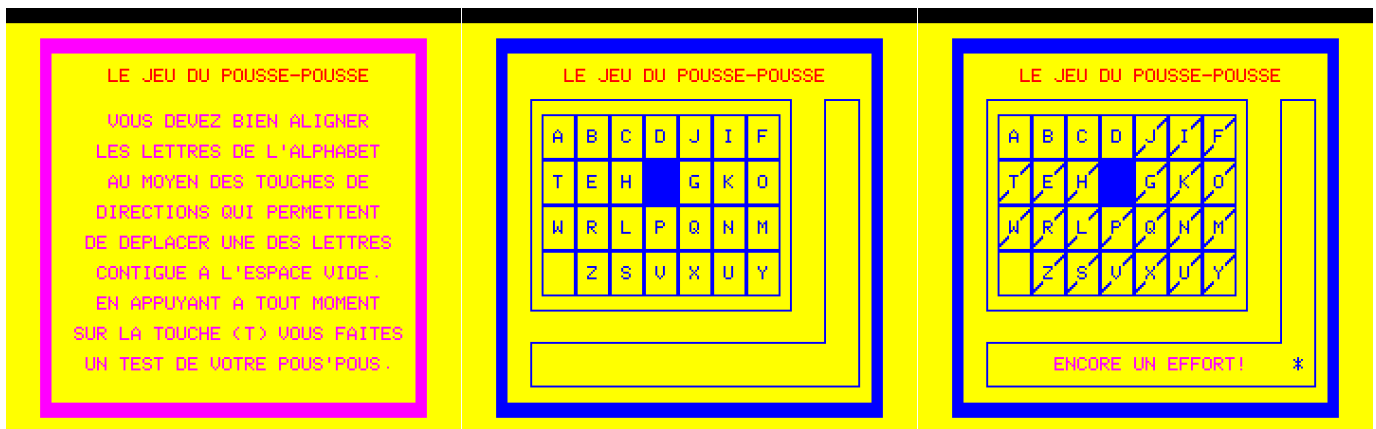
Qui n'a pas passé des heures, en étant gamin, sur ce jeu classique où il faut remettre de l'ordre dans les morceaux d'un dessin ou d'un texte. Il s'appelle Pousse-pousse, car les morceaux sont coincés sur un petit plateau en plastique où il ne reste qu'une position vide. On ne peut déplacer un morceau qu'en le poussant dans une position vide adjacente, libérant ainsi une nouvelle position vide. Voici la version informatique de ce jeu pas si facile que ça. Voir le fichier POUSSPOU.COM sur Theoric-JCC26.dsk et le fichier POUSSPOUS.BAS sur Theo-11x.dsk.

**DATA+ (2) - Patrice Guerrin** (Théoric n°26, page 36)

Amélioration de l'utilitaire paru dans



*Tracé de surface en 3 dimensions*



*Pousse-pousse*



*Atmos à Paris*

Théoric n°25, pages 38-42. Voir les fichiers AMLDTAPL1.BAS & DATAPV11.BIN sur Theoric-JCC26.dsk.

**Atmos à Paris (1) - Christophe Rey** (Théoric n°26, pages 38-42)

Un jeu de Monopoly pour 2 à 8 joueurs et Oric, qui tient la banque. Un très gros programme Basic, qu'il vaut mieux ne pas avoir à taper... Voir le fichier APARIS.COM sur Theoric-JCC26.dsk et le fichier ATMPARIS.BAS sur Theo-11x.dsk.

**Musique (2) - Claude Guillot** (Théoric n°26, pages 44-48)

Suite du listing de création musicale

paru dans Théoric n°25, pages 44-48. Cette suite est déjà intégrée au fichier MUSIC.COM sur Theoric-JCC25.dsk.

**Bonus - Soracom**

La disquette Theo-11J.dsk ne comporte ni programme "chapeau" ni petit bonus.

**Note**

La 11e disquette Jasmin contient deux fichiers qui ne sont pas transférables sur la disquette Sedoric THEO-11S.DSK : TDOS.SYS et TEST.DAT qui ne correspond à rien et semble corrompu. La disquette Jasmin d'origine comporte 29 fichiers, alors que la disquette Sedoric n'en a donc que 27.

*Un peu de pub...  
Retrouvez les programmes de  
Théoric (et d'autres encore)  
sur la page*

<<http://andre.cheramy.net/telechargement/Programmes/choix.htm>> du site

<<http://andre.cheramy.net/oric.htm>>

à suivre...