

# Réalisez une interface clavier PC AT - Super-Oric

## Version FLASH (2/4)

par Thierry B.

### Programmation du 68HC908QY2

La programmation du 68HC908 est possible avec le logiciel PROG08SZ (Cf. **Erreur ! Source du renvoi introuvable.**). Un circuit simple composé de quelques composants sont nécessaires pour programmer le microcontrôleur à partir d'un port série de PC : il est décrit dans le manuel technique du microcontrôleur (Cf. **Erreur ! Source du renvoi introuvable.**), Chapter 15 Development Support, 15.3 Monitor Module (MON), Figure 15-10. Monitor Mode Circuit (External Clock, with High Voltage). Le microcontrôleur doit être programmé avec le code S19 contenu dans le fichier icps\_v3e1.s19, compilé à partir du source assembleur icps\_v3e1.asm (fichiers disponibles sur disquette trimestrielle).

### Réalisation

Le tracé du circuit imprimé, disponible sur disquette trimestrielle et présenté dans votre MAG ci-après n'est pas exactement à l'échelle 1. Lors de la réalisation du typon, un moyen de vérifier la bonne l'échelle est de placer un support de circuit intégré sur le tracé du circuit imprimé.

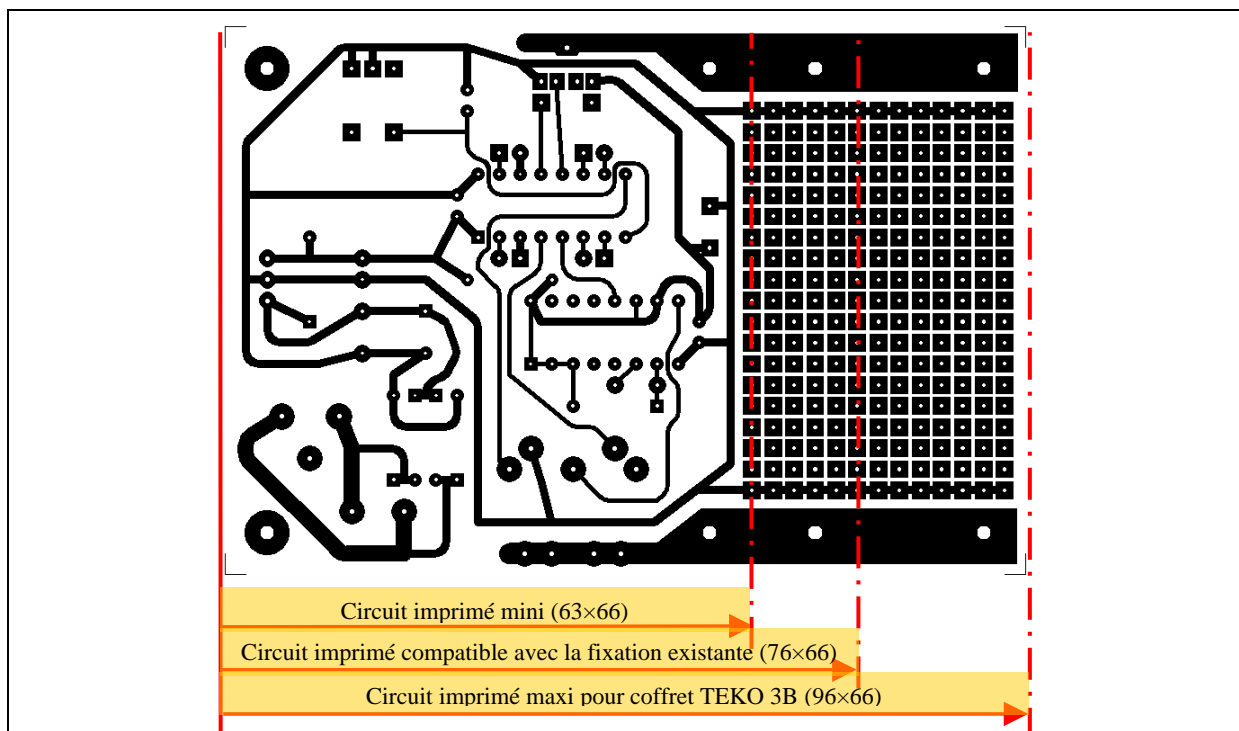
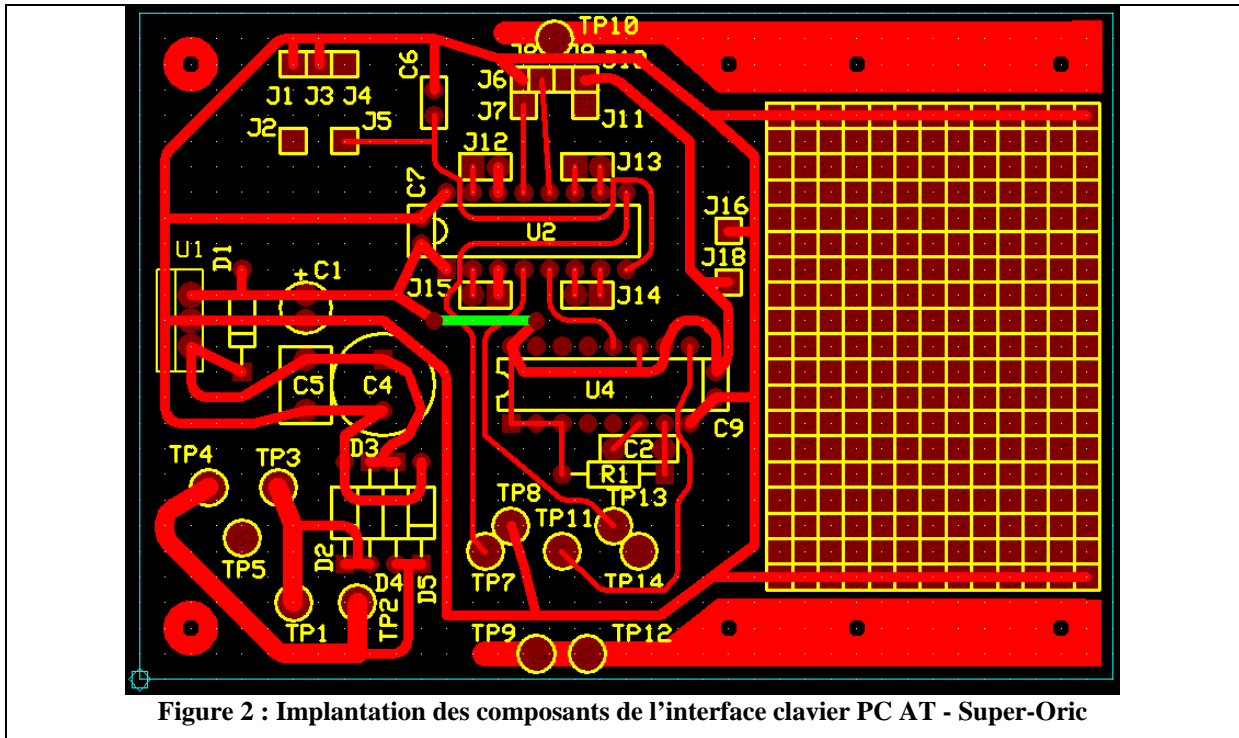


Figure 1 : Tracé du circuit imprimé de l'interface clavier PC AT- Super-Oric. Il est proposé en 3 tailles selon que vous récupérez ou non le boîtier de l'ancienne version, et que vous souhaitez utiliser la place inutilisée du boîtier TEKO 3B pour y câbler des composants supplémentaire, à titre d'essai.

Attention ce tracé :

1. n'est pas exactement à l'échelle 1 dans votre MAG.
2. est vu côté composant, ou tel que vous devez l'imprimer sur une feuille PNP blue si vous utilisez cette technique pour réaliser le circuit imprimé.

Voici le schéma d'implantation des composants dont la liste figure en annexe, à la fin de l'article.



Lors de l'implantation, n'oubliez pas le strap (en vert sur la Figure 2) !

### Versions 68HC908QT (boîtier 8 broches)

Bien que je ne l'aie pas essayé (pour des raisons de disponibilité et de coût des circuits QT par rapport aux QY), il est facile d'adapter le montage pour les versions 8 broches du 68HC908Q (QT1, QT2, QT4), par l'ajout de 4 straps :

