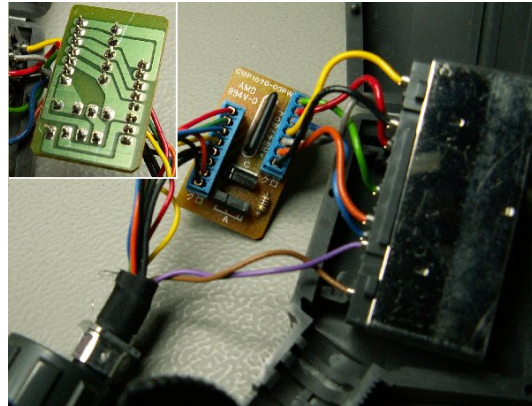


Le câble vidéo du Super-Oric (ou de la SNES...)

Comme nous l'avons déjà signalé, il y a de l'électronique dans la prise PERITEL du câble vidéo de la SNES. En voici le schéma électronique.

A priori le signal de commutation lente ne peut être actif que si celui de commutation rapide l'est... Peut être une bonne idée à reprendre pour les autres Oric ?



▼ Vers prise video SNES

